

# คิ้วอลูมิเนียม

## เกเตอร์

### GATOR ALUMINIUM TILE TRIM



จระเข้

Innovation for Your Family's Happiness

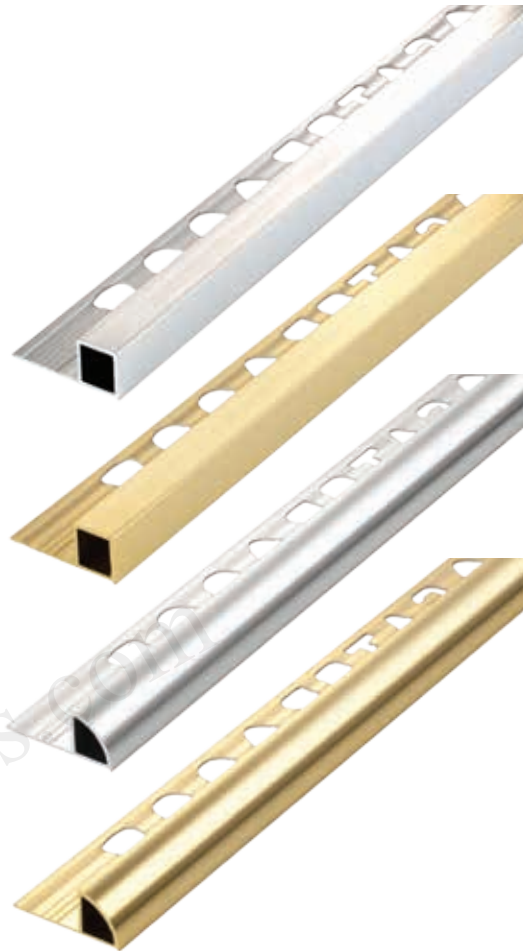
TILING INNOVATION

## อลูมิเนียมเกรดพิเศษ ทนทาน

คิ้วอลูมิเนียม เกเตอร์ ใช้ตกแต่งขอบกระเบื้อง ปิดบริเวณมุมขอบกระเบื้อง ด้วยวัสดุผลิตจาก อลูมิเนียม เกรด 6063-T6 เสริมด้วยขบวนการป้องกันการฟุกร่อน ระดับ 6 - 7 ไมครอน

### คุณสมบัติ

- ยาวและหนาขึ้นเป็นพิเศษ
- ป้องกันรอยขีดข่วน รอยด่าง จากคราบกาวยาซีเมนต์ด้วยฟิล์มกันรอยในขณะทำการติดตั้ง เพื่อการส่งมอบงานที่สวยงาม
- ทนทาน ไม่เป็นสนิม



## ข้อแนะนำการใช้

### การใช้งาน

ใช้สำหรับงานปูกระเบื้องทั่วไป

1. วางคิ้วลงบนตำแหน่งที่ติดตั้ง เช่น ขอบนอกหรือจุดที่จะจบมุมกระเบื้อง
2. ตักกาวยาซีเมนต์ที่ผสมไว้สำหรับปูกระเบื้องฉาบลงบนพื้นที่ที่จะใส่คิ้ว และปูกระเบื้องให้หนาพอเหมาะแล้วนำคิ้วกดทับลงไป
3. กาวยาซีเมนต์จะขึ้นมาตามรูปของคิ้วที่เจาะไว้ ให้ใช้เกรียงปาดกาวยาซีเมนต์ให้ทั่วๆ บนคิ้ว ถ้าหากกาวยาซีเมนต์น้อยไปให้เพิ่มกาวยาซีเมนต์เข้าไปจนทั่ว แล้วจึงนำกระเบื้องชิดกับขอบคิ้ว
4. ปูกระเบื้องแผ่นที่สอง โดยทำตามข้อ 2 และ 3 จนเต็มคิ้วทั้งเส้น แล้วค่อยปูกระเบื้องแถวที่สอง ต่อจนเสร็จพื้นที่ปูกระเบื้อง
5. ลอกฟิล์มกันรอยออกจากตัวสินค้าก่อนใช้งานหรือส่งมอบงาน

## ข้อมูลทางเทคนิค (Technical Data)

### คิ้วอลูมิเนียม เกเตอร์ มี 2 รุ่น 2 ขนาด

รุ่นความสูง	ขนาด	กระเบื้องแนะนำ
รุ่น มุมโค้ง 12 มม.	12 มม. x ยาว 2,100 มม. หนา 1.20 มม.	ใช้ตกแต่งขอบกระเบื้องขนาดกลางและขนาดใหญ่ หรือวัสดุที่มีความหนาไม่เกิน 12 มม.
รุ่น มุมเหลี่ยม 12 มม.	12 มม. x ยาว 2,100 มม. หนา 1.20 มม.	
รุ่น มุมโค้ง 9 มม.	9 มม. x ยาว 2,100 มม. หนา 1.20 มม.	ใช้ตกแต่งขอบกระเบื้องขนาดเล็ก หรือวัสดุที่มีความหนาไม่เกิน 9 มม.
รุ่น มุมเหลี่ยม 9 มม.	9 มม. x ยาว 2,100 มม. หนา 1.20 มม.	

### คิ้วอลูมิเนียม เกเตอร์ มี 2 สี

สีเงินเงา  
สีทอง

\*สีทองแดงสีมาตรฐานเดียวกับยุโรป

# ทิวอลูมิเนียม

## เกเตอร์

### GATOR ALUMINIUM TILE TRIM



AR:PEE

Innovation for Your Family's Happiness

TILING INNOVATION

## ข้อมูลทางด้านเทคนิค (Technical Data)

### อลูมิเนียม (Aluminium)

ถือเป็นโลหะที่ถูกนำมาใช้ประโยชน์มากทั้งในภาคอุตสาหกรรม และภาคครัวเรือน สำหรับภาคครัวเรือนมีใช้มากในการก่อสร้าง และตกแต่งบ้าน ทดแทนไม้ และเหล็ก อลูมิเนียม คือแร่ทางธรรมชาติ เป็นโลหะมีคุณสมบัติ หรือคุณลักษณะที่แข็งแรงในระดับหนึ่ง มีลักษณะไม่เป็นเงา เนื่องจากเกิดการออกซิเดชันชั้นบางๆที่เกิดขึ้นเร็วเมื่อสัมผัสกับอากาศโลหะ อลูมิเนียมไม่เป็นสารพิษ ไม่เป็นแม่เหล็ก และไม่เกิดประกายไฟ

อลูมิเนียมที่นำมาใช้งานมีหลายเกรด สำหรับเกรดที่เลือกมาผลิต ทิวอลูมิเนียม เกเตอร์ คือ 6063 - T6

- เกรด 6063 เป็นโลหะผสมอลูมิเนียมแมกนีเซียม และซิลิคอน เป็นส่วนประกอบ อัลลอยด์ เป็นโลหะผสมที่ใช้กันทั่วไปในการอัดรีดอลูมิเนียม จะช่วยให้อลูมิเนียมที่ขึ้นรูปจะเกิดชั้นพรูมกับพื้นผิวที่ราบรื่นเหมาะสำหรับ anodizing และเป็นที่ยอมรับสำหรับการใช้งานสถาปัตยกรรม เช่น กรอบหน้าต่าง, กรอบประตู, หลังคา, กรอบป้าย

### คุณสมบัติสำหรับอลูมิเนียม 6063 - T6

To BS EN 755 - 2 : 2008

Rod & Bar

Up To 150 mm Dia. & A/F

Property	:	Value
Proof Stress	:	170 Min MPa
Tensile Strength	:	215 Min MPa
Elongation A50 mm	:	8 Min %
Hardness Brinell	:	75 HB
Elongation A	:	10 Min %

### ข้อแนะนำ

ลอกฟิล์มกันรอย และเช็ดทำความสะอาดสินค้า หลังการติดตั้งทันที

### ข้อควรระวัง

- ควรเลือกซื้อขอบกระเบื้องให้เหมาะกับขนาดของกระเบื้อง
- ห้ามหัก หรือองสินค้า
- ห้ามใช้ไฟฟ้า และห้ามใช้ของมีคมกระแทก
- ควรใช้ใบตัดที่มีคุณภาพในการตัดใช้งาน

### การเก็บรักษา

ควรวางสินค้าไว้ในแนวราบหรือแนวตรง เพื่อป้องกันการหักงอของสินค้า

### การบรรจุ

รุ่น 12 มม. มุมโค้ง

ขนาดบรรจุ: บรรจุในซองพลาสติก 1 เส้น / ซอง  
บรรจุ 25 เส้น / กล่อง

ขนาดสินค้า : 3.2 x 210 x 1.2 ซม.

ขนาดกล่องบรรจุ : 10 x 215 x 8 ซม.

น้ำหนักสินค้า : ประมาณ 320 ก.

น้ำหนักกล่อง : ประมาณ 8.2 กก.

มีสินค้าบรรจุเต็ม

รุ่น 12 มม. มุมเหลี่ยม

ขนาดบรรจุ: บรรจุในซองพลาสติก 1 เส้น / ซอง  
บรรจุ 25 เส้น / กล่อง

ขนาดสินค้า : 3.2 x 210 x 1.2 ซม.

ขนาดกล่องบรรจุ : 10 x 215 x 8 ซม.

น้ำหนักสินค้า : ประมาณ 380 ก.

น้ำหนักกล่อง : ประมาณ 9.7 กก.

มีสินค้าบรรจุเต็ม

รุ่น 9 มม. มุมโค้ง

ขนาดบรรจุ: บรรจุในซองพลาสติก 1 เส้น / ซอง  
บรรจุ 25 เส้น / กล่อง

ขนาดสินค้า : 2.8 x 210 x 0.9 ซม.

ขนาดกล่องบรรจุ : 10 x 215 x 8 ซม.

น้ำหนักสินค้า : ประมาณ 300 ก.

น้ำหนักกล่อง : ประมาณ 7.5 กก.

มีสินค้าบรรจุเต็ม

รุ่น 9 มม. มุมเหลี่ยม

ขนาดบรรจุ: บรรจุในซองพลาสติก 1 เส้น / ซอง  
บรรจุ 25 เส้น / กล่อง

ขนาดสินค้า : 2.8 x 210 x 0.9 ซม.

ขนาดกล่องบรรจุ : 10 x 215 x 8 ซม.

น้ำหนักสินค้า : ประมาณ 300 ก.

น้ำหนักกล่อง : ประมาณ 7.5 กก.

มีสินค้าบรรจุเต็ม